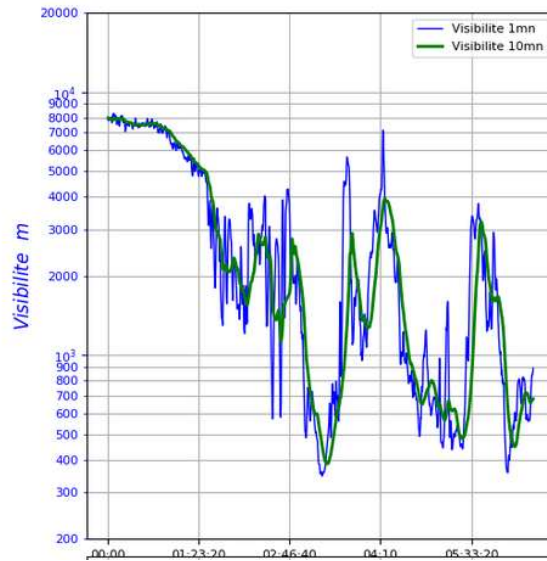


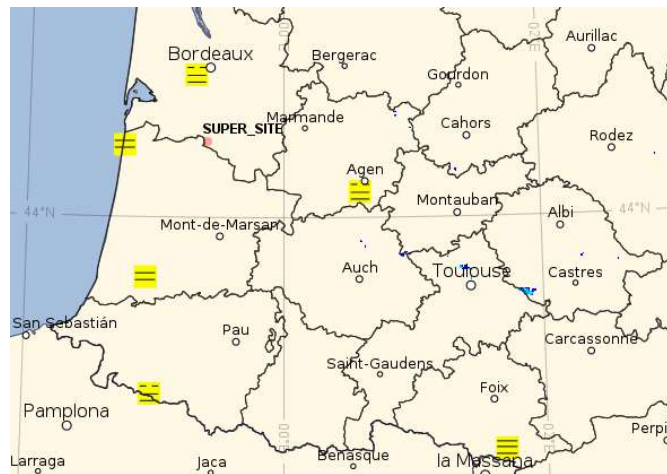
# **Bulletin CNRM du 14 Février 2020 pour les POIs SOFOG3D**

## **1) Retour sur la nuit passée**

Banc de brouillard (souvent peut épais) et brume observée principalement en fin de nuit vers le super site et plus généralement dans le sud ouest.



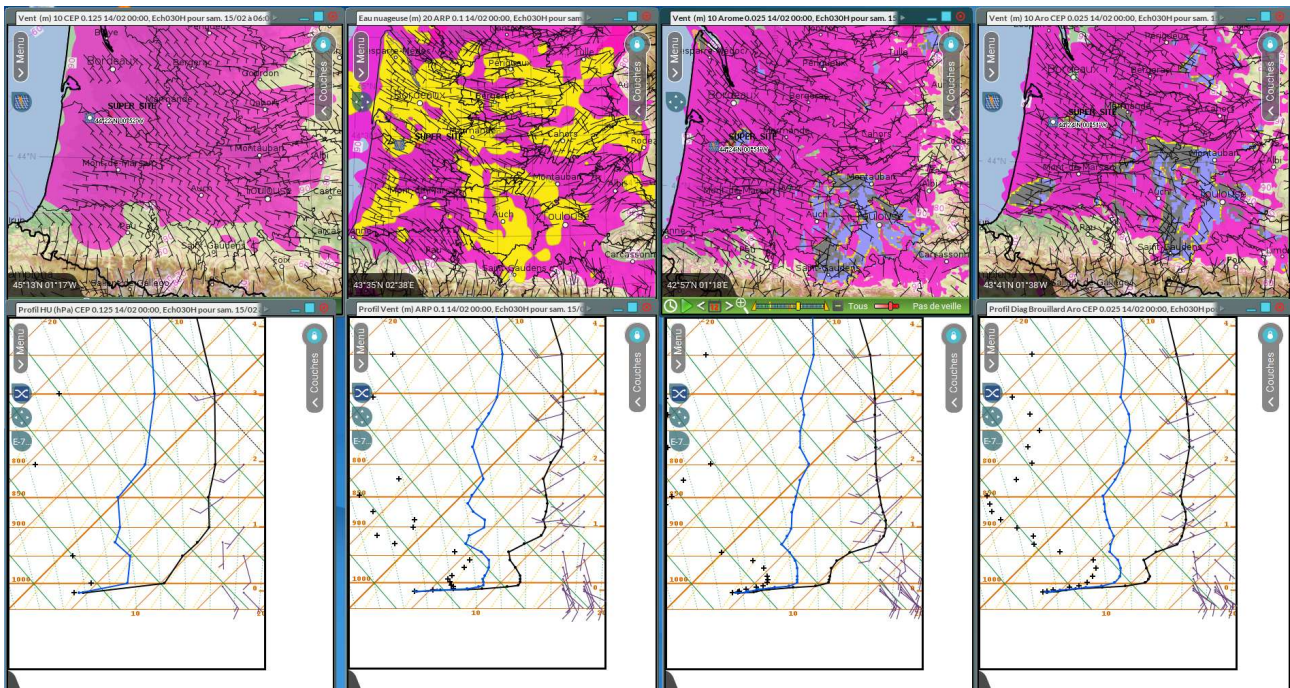
*Visibilités observées sur le site « tnl sud moustey » pendant la nuit le 14 février 2020.*



*Temps présent observé par les stations RADOME le 14/02/2020 à 07h UTC.*

## **2) Prévision de la nuit J /J+1**

Les probabilités d'occurrence de brouillard sont non nulles mais il ne devrait s'agir que de brouillard à faible extension verticale. Le vent moyen est déjà important dès 1000hPa avec une moyenne entre 10 et 15 kt suivant les modèles. Les profils sont relativement trop secs dans les basses couches.



CEP

ARPEGE

AROME

AROME-IFS

RUN du 14/02/2020 pour le 15/02/2020 06h UTC

**Légende :**

Barbules vent à 10m seuillé entre 2 et 6kt (vent favorable au développement de brouillard).

**Rose** HU en basses couches , à 2m

**Rouge** HU à 950hPa

**Vert** HU à 925hPa

**Jaune** eau nuageuse à 20m

**Gris/violet/rose** diagnostic de brouillard de prévi Labo. Uniquement pour AROME et AROME-IFS.

**Gris** = risque élevé de brouillard

**Violet** = vent trop faible

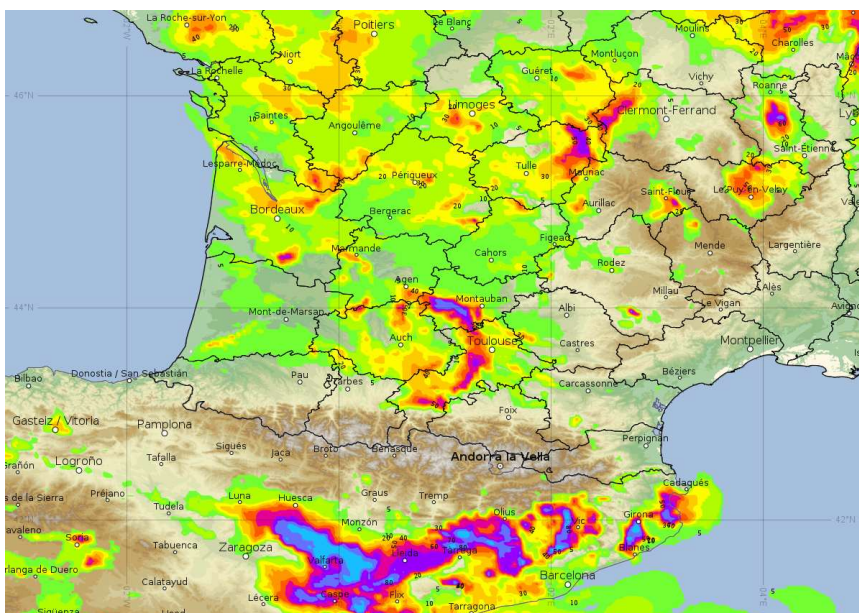
**Rose** = vent trop fort

**Emagramme :**

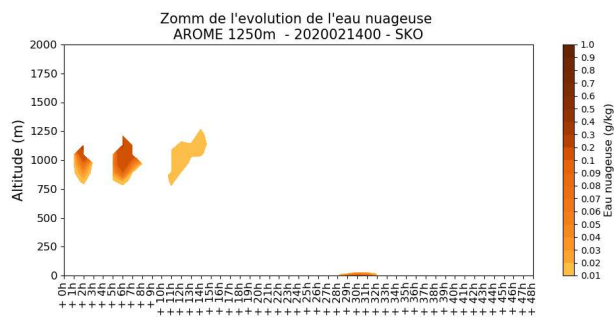
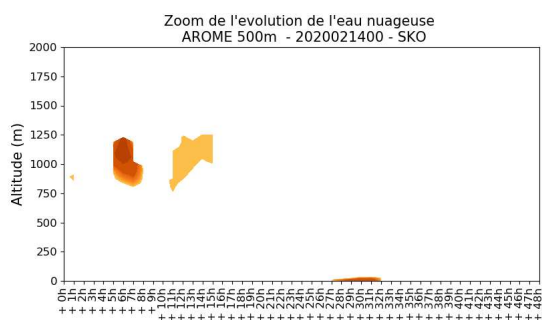
**Noir** température

**+** Td

**Bleu** courbe bleu



*Probabilité de visibilité < 1000m prévu par la PE-AROME du 14/02/2020 03h UTC pour le 15/02/2020 06h UTC*



*Profils d'eau nuageuse prévus par AROME-500m (à gauche) et AROME-1250m (à droite) du 14/02/2020 00h UTC sur le super site.*

\*

### **3) Prévision de la nuit J+1/J+2 (apport AROME500m et prévisions des anglais)**

En accord avec le bulletin de l'ENM.

### **5) Conclusions vis à vis des POIs (en cours ou à prévoir)**

Pas de POI pour la nuit de J à J+1

Pas de pré alerte pour la nuit de J+1 à J+2