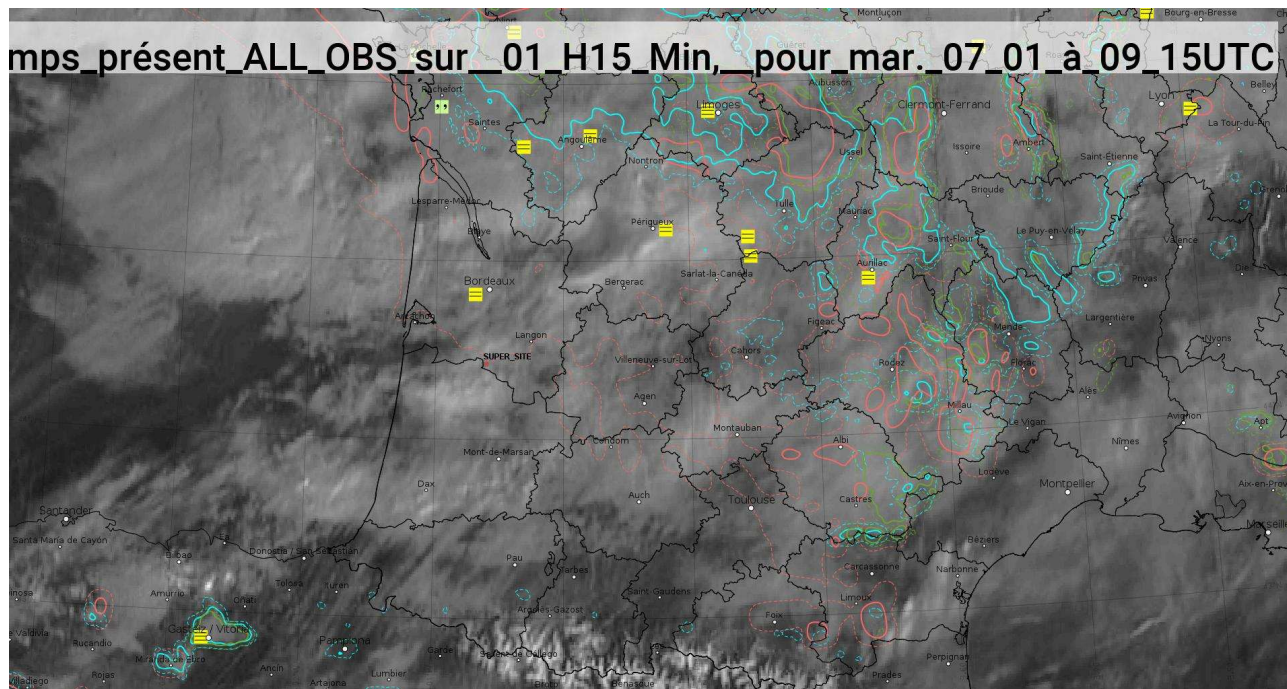


Bulletin CNRM du 20 janvier 2020 pour les POIs SOFOG3D

1) Retour sur la nuit passée

Plutôt du stratus/stc que du brouillard ce matin sur le SO et le val de Garonne. Le brouillard se situe au nord de Bordeaux.

a – Comparaison observations et modèles J et calage modèle



**Eau nuageuse à 10m (Aromes) ou 20m (Arpège) valide le 06/01 à 09UTC avec
(ARPEGE /AROME-fr/AROME-IFS) de J 00H.**

Modèles en bon accord avec l'absence de brouillard sur le SO.

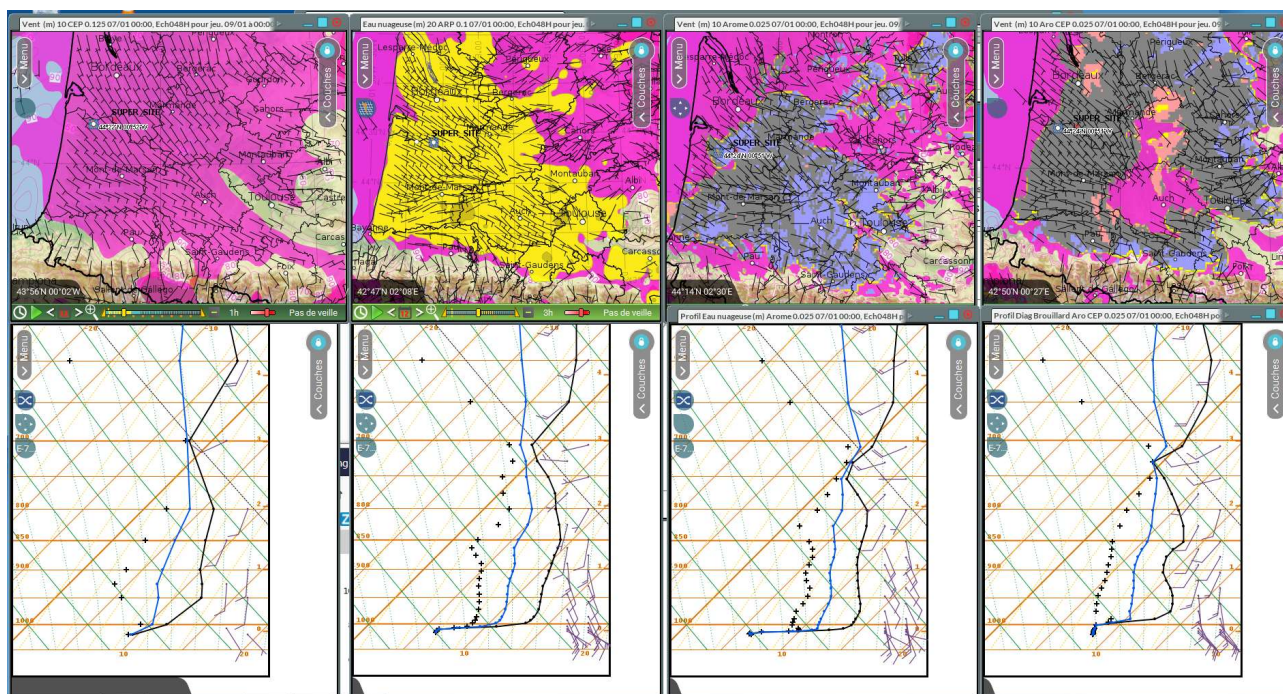
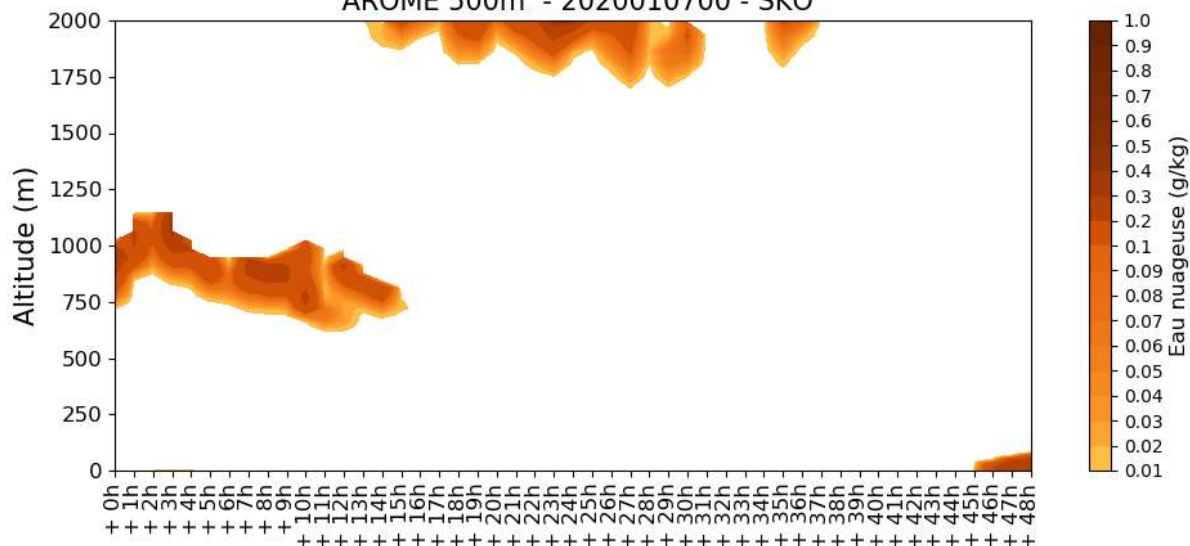
2) Prévision de la nuit J /J+1

En accord avec le bulletin de l'ENM

Pas de POI prévue.

3) Prévision de la nuit J+1/J+2 (apport AROME500m et prévisions des anglais)

Zoom de l'evolution de l'eau nuageuse
AROME 500m - 2020010700 - SKO



CEP

ARPEGE

AROME

AROME-IFS

Run 07/01/2020 00UTC pour le 09/01/2020 à 00UTC

Légende :

Barbules vent à 10m seuillé entre 2 et 6kt (vent favorable au développement de brouillard).

Rose HU en basses couches , à 2m

Rouge HU à 950hPa

Vert HU à 925hPa

Jaune eau nuageuse à 20m

Gris/violet/rose diagnostic de brouillard de prévi Labo. Uniquement pour AROME et AROME-IFS.

Gris = risque élevé de brouillard

Violet = vent trop faible

Rose = vent trop fort

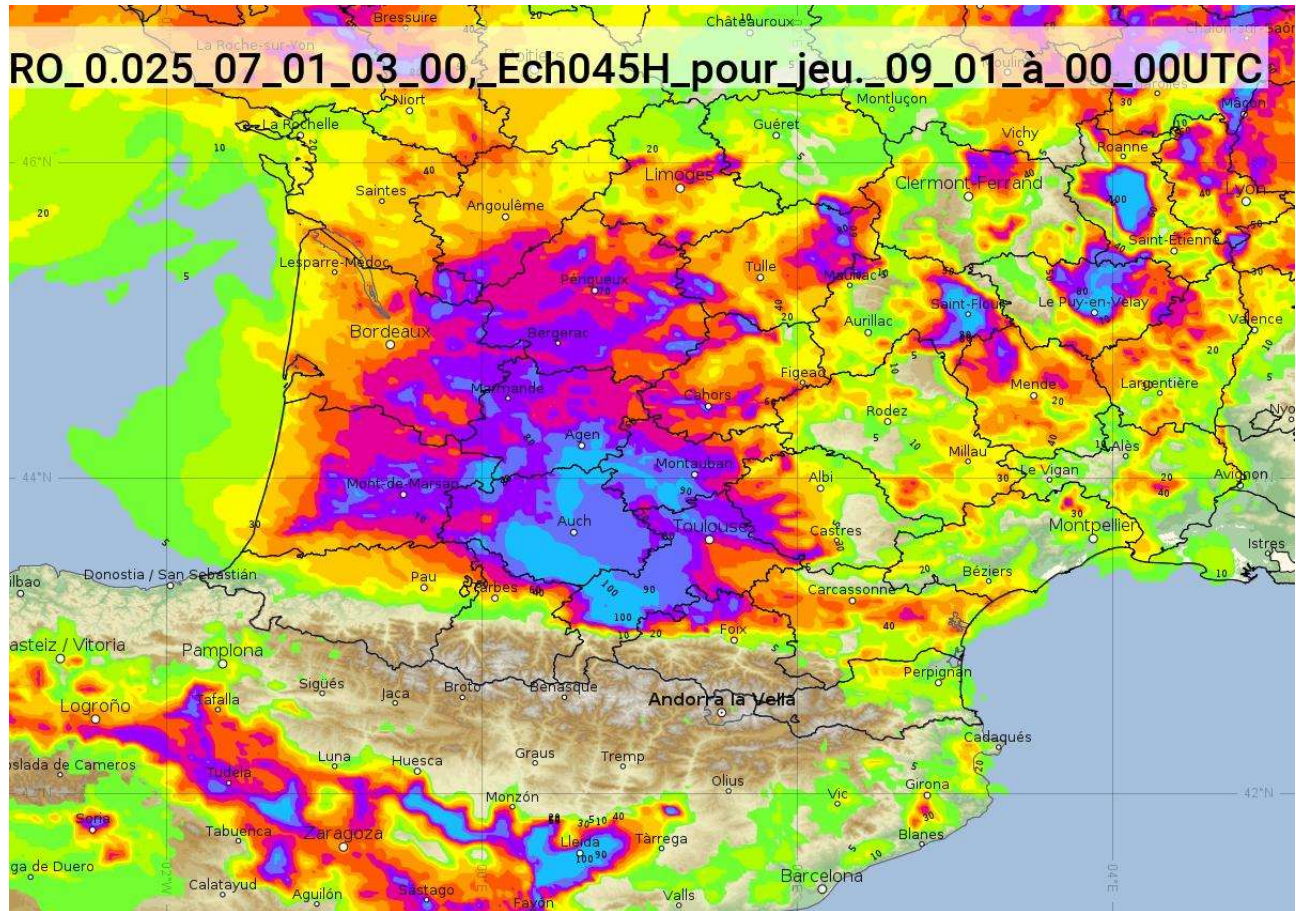
Emagramme :

Noir température

+ Td

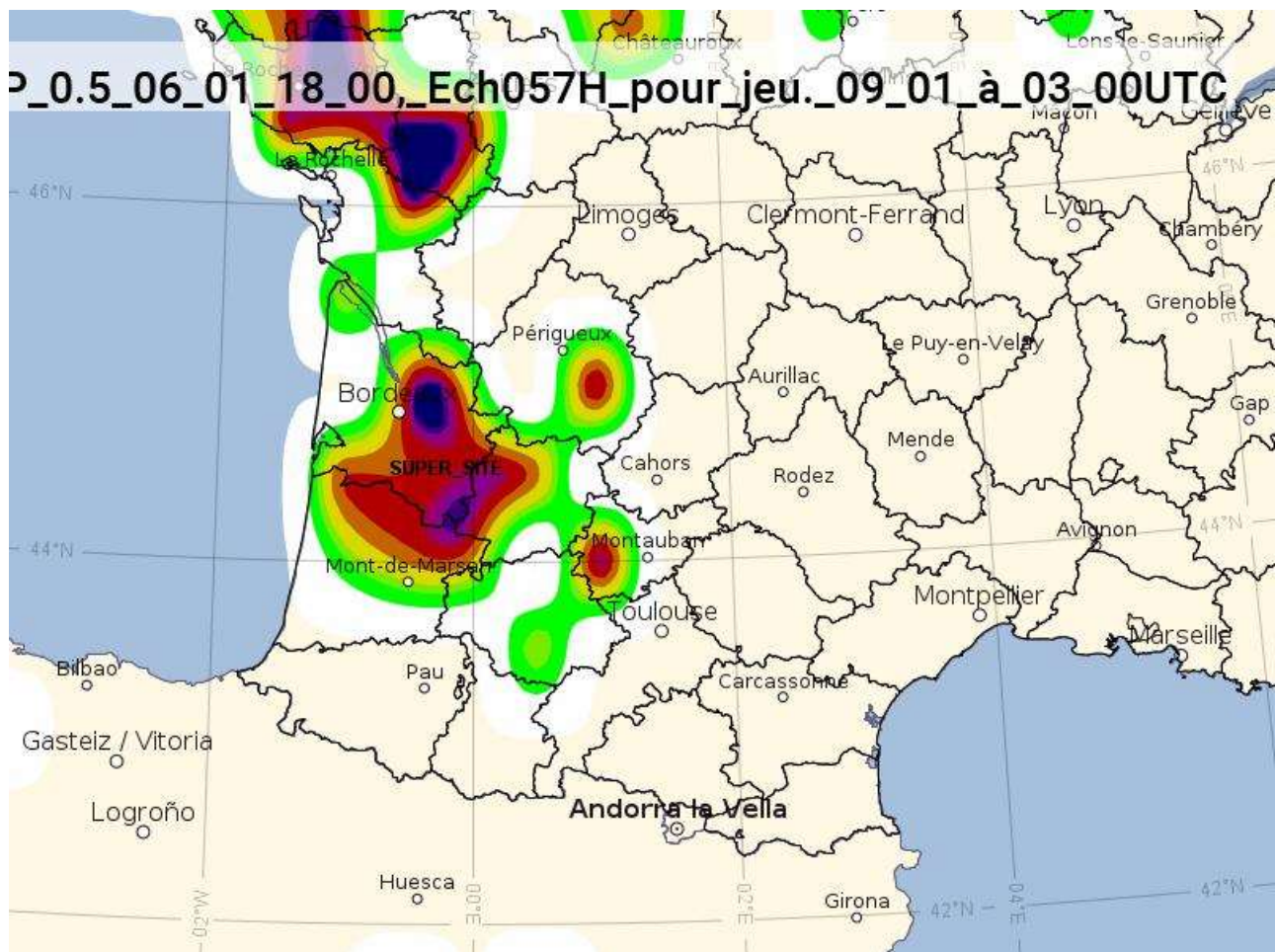
Bleu courbe bleu

Les modèles déterministes prévoient un brouillard radiatif se formant vers 21h sur le SS se dissipant en cours de matinée de jeudi, plus précocément à Toulouse (vent d'Autan).



Probabilité Visi < 1000m

La PE-AROME prévoit un risque > 60 % sur SS et Toulouse, > 90 % sur Agen



Q90 Visi < 1000m

Pour PEARP à 3h, le risque est marqué sur le SS.

5) Conclusions vis à vis des POIs (en cours ou à prévoir)

Pas de POI pour la nuit de J à J+1.

Pré-alerte pour la nuit de mercredi à jeudi

Pas de préalerte pour la nuit suivante