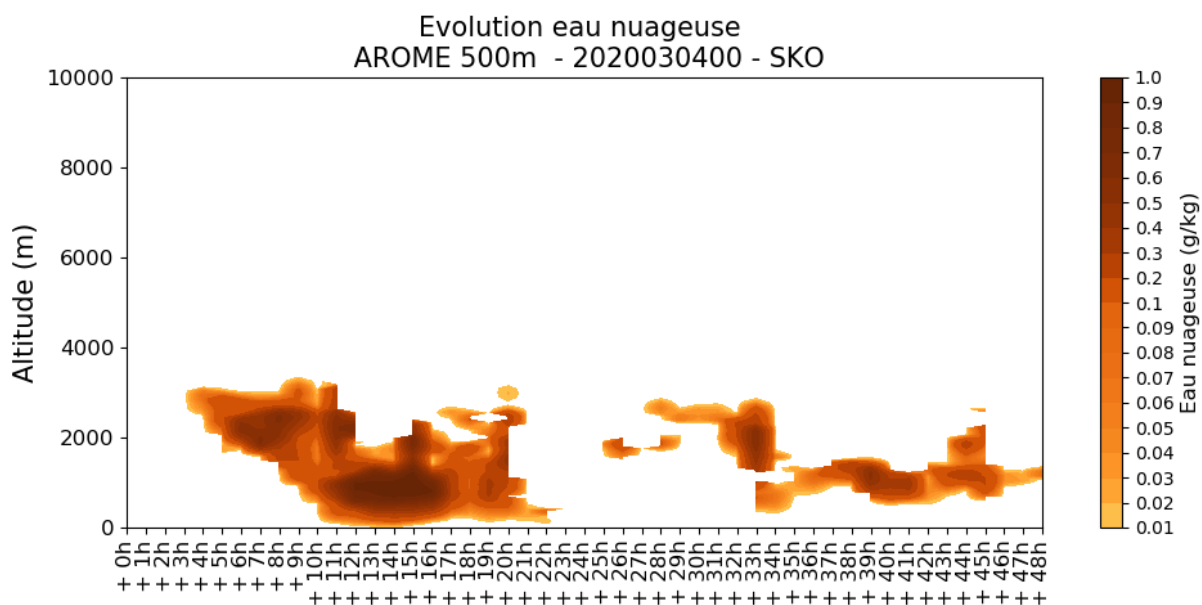


Bulletin CNRM pour les POIs SOFOG3D du 5 mars 2020

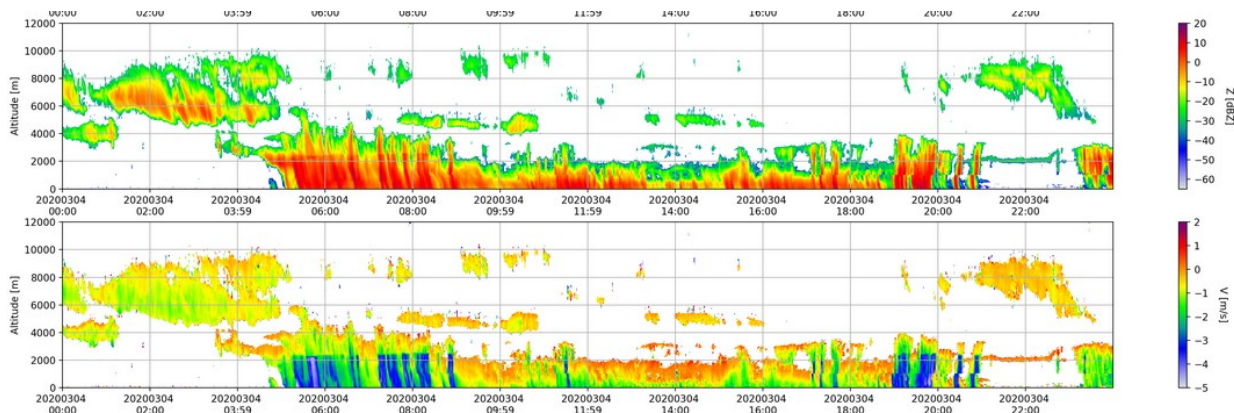
1) Retour sur la journée d'hier

a – Comparaison observations et modèles J-1

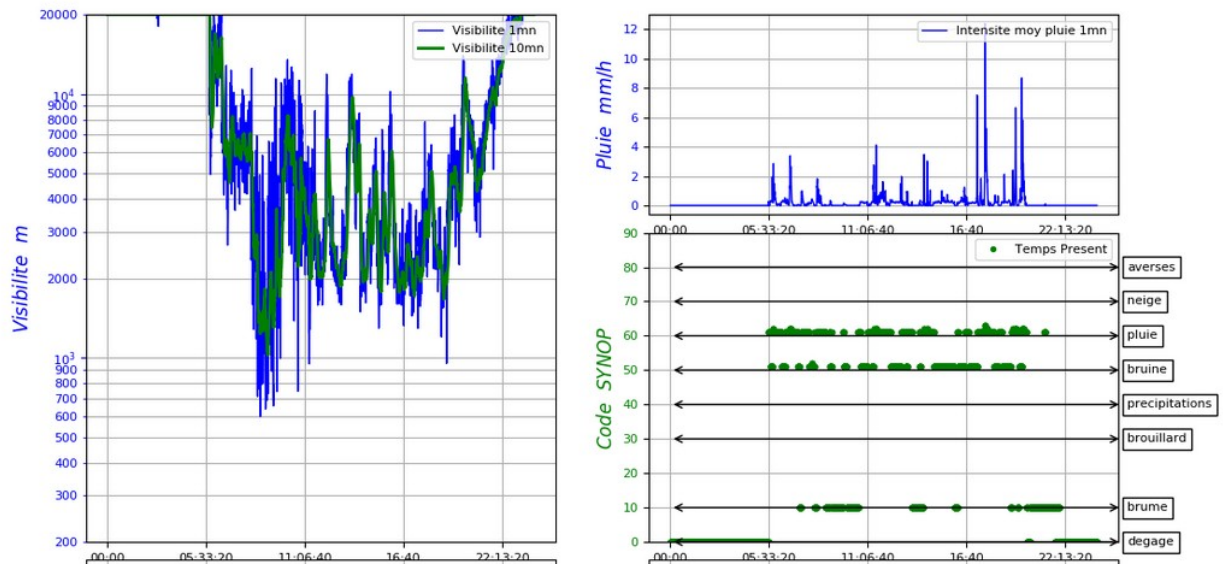
AROME-500m prévoyait pour la journée d'hier l'affaissement de nuages à l'étage moyen. Le radar nuage du SS montre ce type de scénario mais avec une couche nuageuse précipitante toute la journée. La visibilité mesurée est faible du fait de la pluie.



Evolution temporelle du contenu en eau nuageuse prévue par AROME 500m le 4 mars res 0h.

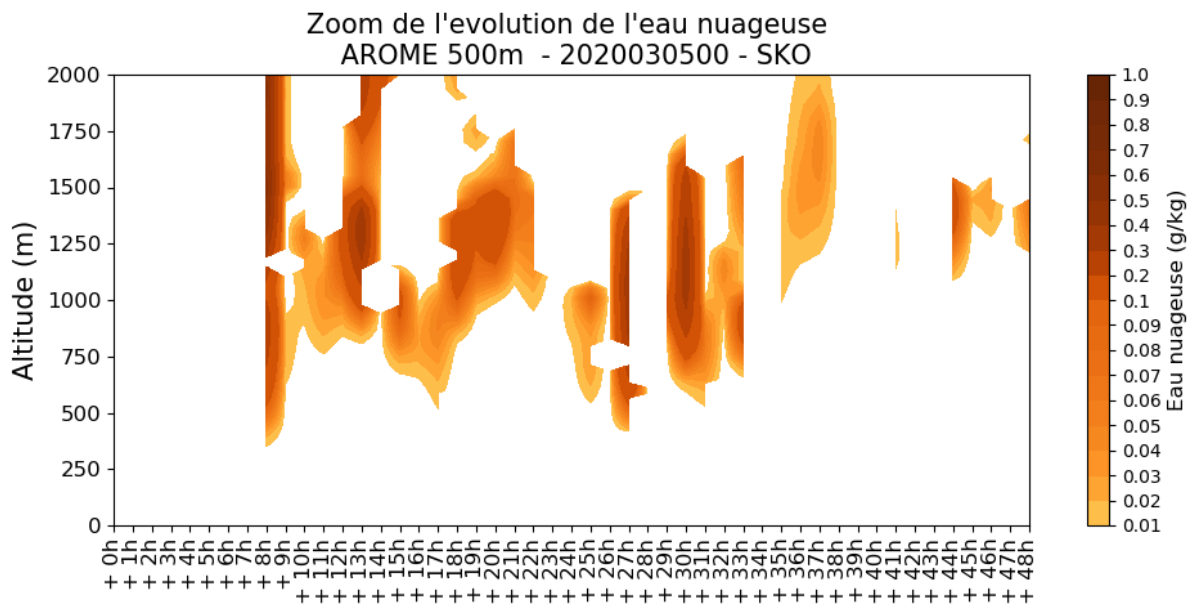


Evolution temporelle de réflectivité et de vitesse de chute mesurée par le radar nuage du SS



Observations du mercredi 4 mars au site de Tuzan

2) Prévision pour les nuits J/J+1 et J+1/J+2

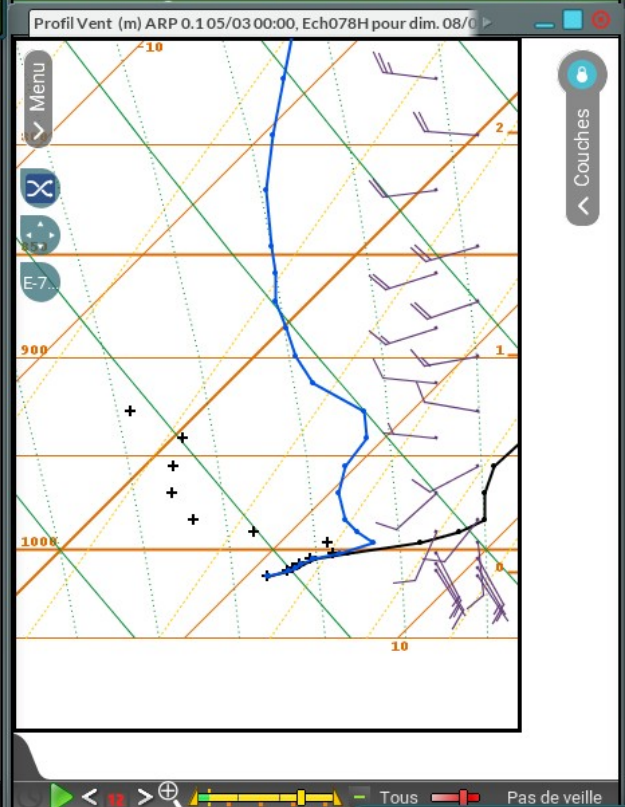
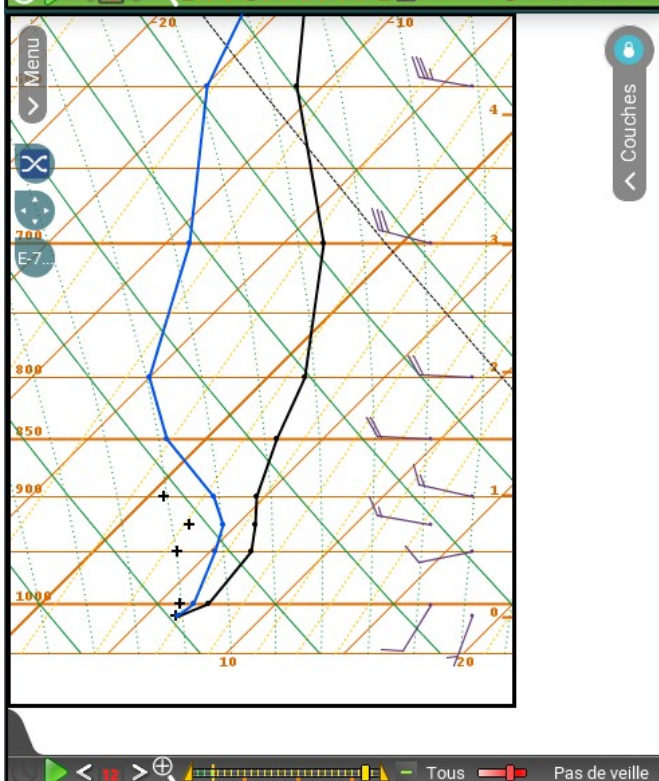
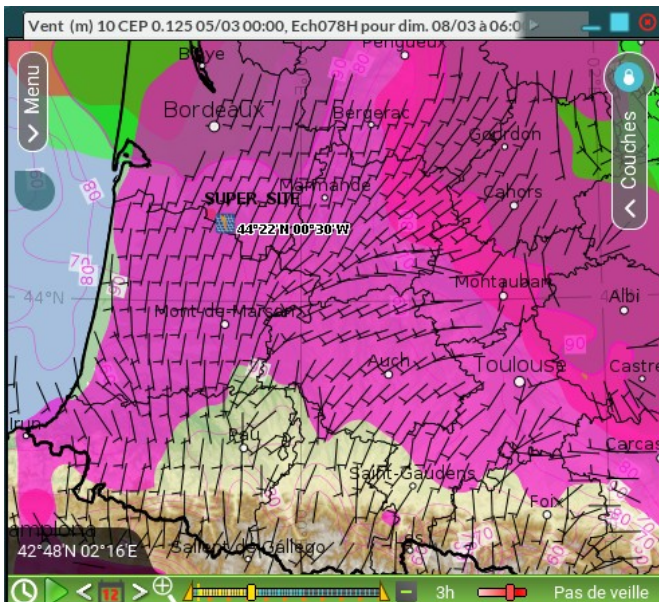


Evolution temporelle du contenu en eau nuageuse prévue par AROME 500m le 5 mars res 0h.

Rien à ajouter par rapport au bulletin de l'ENM. Pas de prévision de brouillard pour les 2 nuits à venir

3) Prévision pour la nuit J+2 /J+3

Risque de brouillard vu par CEP et ARP dans un flux de S et SE respectivement. Risque de brouillard estimé à 40 % par la PEARP.



CEP

ARPEGE

Run 05/03/20 00UTC pour le dimanche 08/03 à 06UTC

Légende :

Barbules vent à 10m seuillé entre 2 et 6kt (vent favorable au développement de brouillard).

Rose HU en basses couches , à 2m

Rouge HU à 950hPa

Vert HU à 925hPa

Jaune eau nuageuse à 20m

Gris/violet/rose diagnostic de brouillard de prévi Labo. Uniquement pour AROME et AROME-IFS.

Gris = risque élevé de brouillard

Violet = vent trop faible

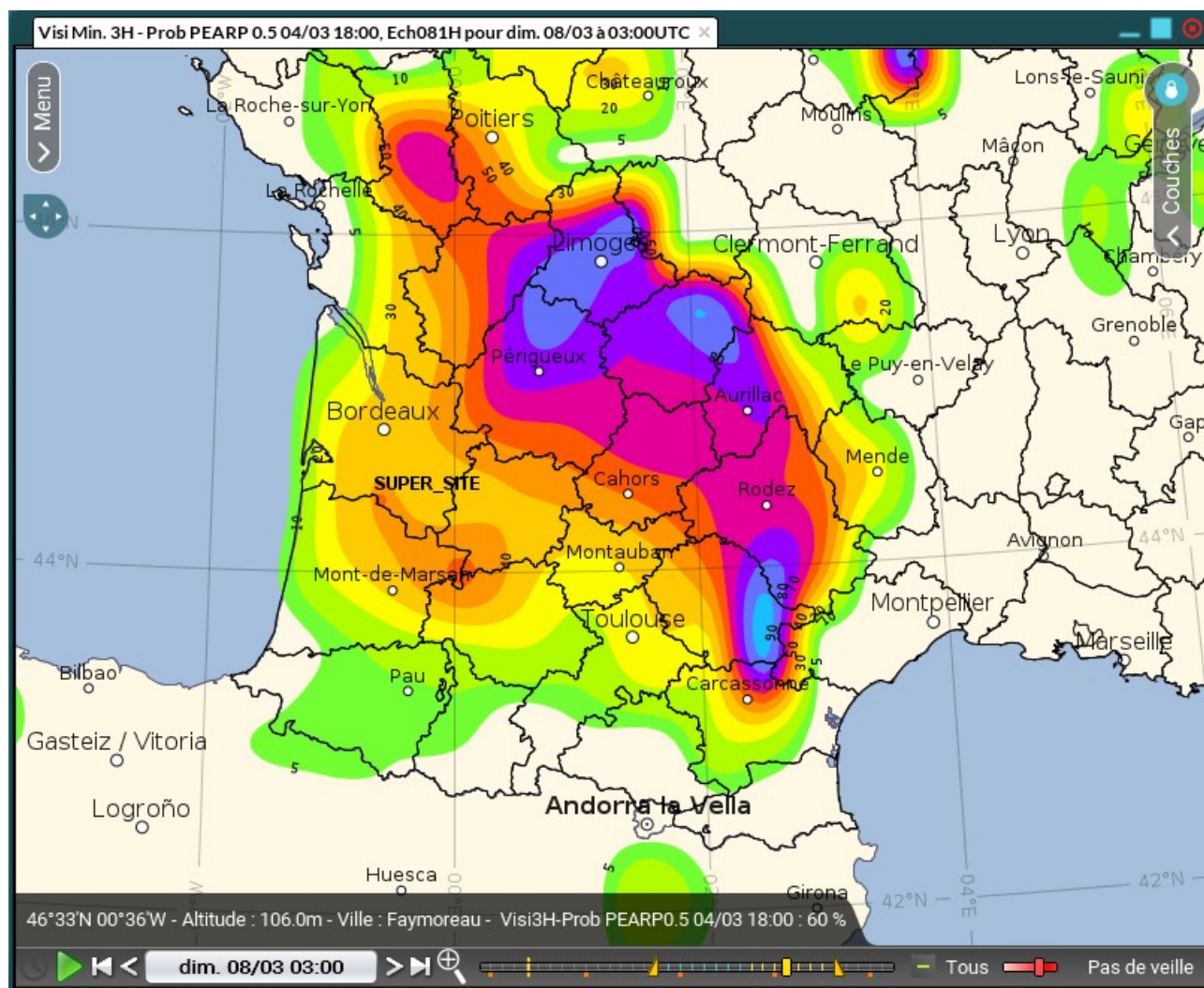
Rose = vent trop fort

Emagramme :

Noir température

+ Td

Bleu courbe bleu



Prévision d'ensemble ARPEGE du réseau du 04/03 à 18h pour le dimanche 8 à 3h

4) Conclusions vis à vis des POIs (en cours ou à prévoir)

Pas de POI pour les 2 nuits à venir.

Risque de brouillard pour la nuit de samedi à dimanche, à confirmer demain pour la pré-alerte.